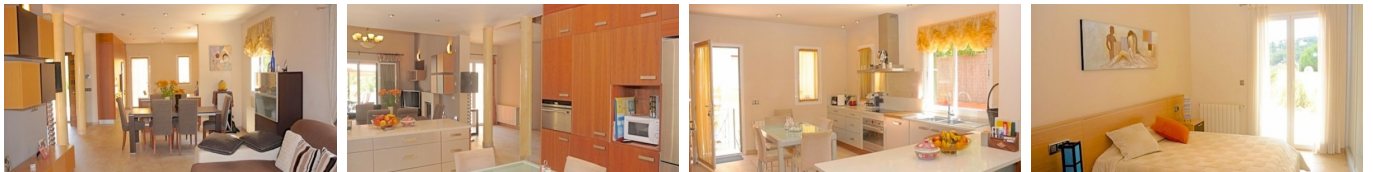


Großes und familienfreundliches Chalet



Großes und familienfreundliches Chalet in Costa de la Calma

Das wunderschöne Chalet in Costa de la Calma besticht mit einem traumhaften Panoramablick.

Die Villa erstreckt sich über 400m² und ist in zwei Etagen aufgeteilt. Im Erdgeschoss befinden sich die offene und voll ausgestattete Küche, ein großer Wohn- und Essbereich mit Kamin, zwei Schlafzimmer, zwei Badezimmer (eines davon en Suite). In der ersten Etage befinden sich zwei weitere Schlafzimmer und zwei weitere Bäder, ein Büro und das Hauptschlafzimmer mit Bad en Suite.

Strände, Golfplätze, Restaurants und ein Tennisplatz sind in umliegender Nähe zu erreichen.

Weitere Ausstattungsmerkmale:

Carport für vier Autos, Klimaanlage

Ref.-Nr.:	PP10117	Objektart:	Haus, Villa, Finca
Ort:	Costa de la Calma	Grundstück:	1.800 m ²
Schlafzimmer:	4	Wohn-/Nutzfläche:	285 m ²
Badezimmer:	4	Preis:	1.060.000 €