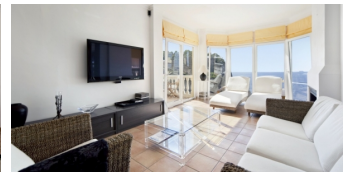


Grosse Wohnung in erster Meereslinie von Santa Ponsa



In 1. Meereslinie liegt diese Gemeinschaftsanlage mit nur 7 Wohneinheiten. Die grosszügige Wohnung hat eine gesamt Wohnfläche von 140 m² und belegt das gesamte Untergeschoss der Residenz und bietet zwei einladende Terrassen (15m² überdachte Terrasse und 15 m² freie Terrasse) mit wunderbarem Meerblick. In unmittelbarer Nähe befindet sich der Yachthafen Club Nautico Santa Ponsa und des Ortszentrums.

Weitere Ausstattungsmerkmale sind:

Doppelt verglaste Kunststofffenster, Wirtschaftsraum, PKW-Stellplatz, direkter Meerzugang, Fliesenfussboden, Klimaanlage w/k, Kamin, Einbauküche, Einbauschränke, Video-Gegensprechanlage, Fahrstuhl.

Ref.-Nr.:	PP10251	Objektart:	Apartment, Penthouse
Ort:	Santa Ponsa	Grundstück:	-
Schlafzimmer:	4	Wohn-/Nutzfläche:	140 m ²
Badezimmer:	3	Preis:	595.000 €