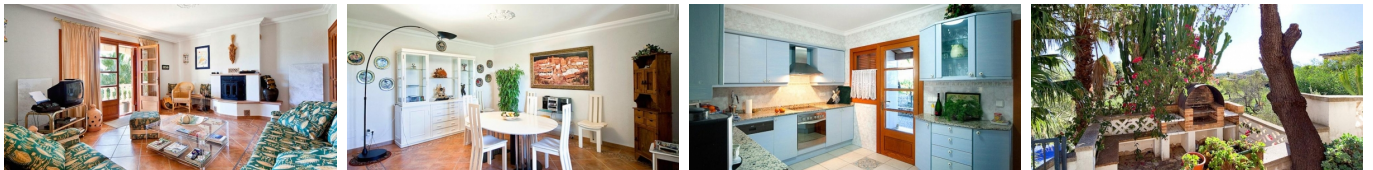


Charmantes Landhaus mit wundervollem Panoramablick



Dieses wundervolle Landhaus befindet sich auf einem 1.030 m² Grundstück in Ortsrandlage des bekannten und beliebten Dorfes Capdella im Südwesten Mallorcas. Bei einer konstruierten Fläche von 195 m² verfügt diese Liegenschaft über 4 Schlafzimmer und 3 Badezimmer, einen Wohn-/Essbereich, eine geschlossene Küche und ein Gäste-WC. Eine grosse Garage, ein grosser, beheizbarer Swimming-Pool und ein Barbecue-Bereich runden das Angebot ab. Ausserdem bieten die grosszügigen freien und überdachten Terrassen einen wunderschönen Panoramablick.

Weitere Ausstattungsmerkmale sind:

Voll ausgestattete Küche, Hauswirtschaftsraum, Swimmingpool (10m x 4,5m), Doppelgarage, PKW-Stellplatz, Barbecue, Fliesenfussboden, Holzfenster, Holz-Blendläden, Markisen, Marmorheizung, Kamin, Einbauschränke.

Ref.-Nr.:	PP10255	Objektart:	Haus, Villa, Finca
Ort:	Capdella	Grundstück:	1.050 m ²
Schlafzimmer:	4	Wohn-/Nutzfläche:	195 m ²
Badezimmer:	3	Preis:	995.000 €