

Grundrisse

Haus 2 A

Complejo Vista de Rey

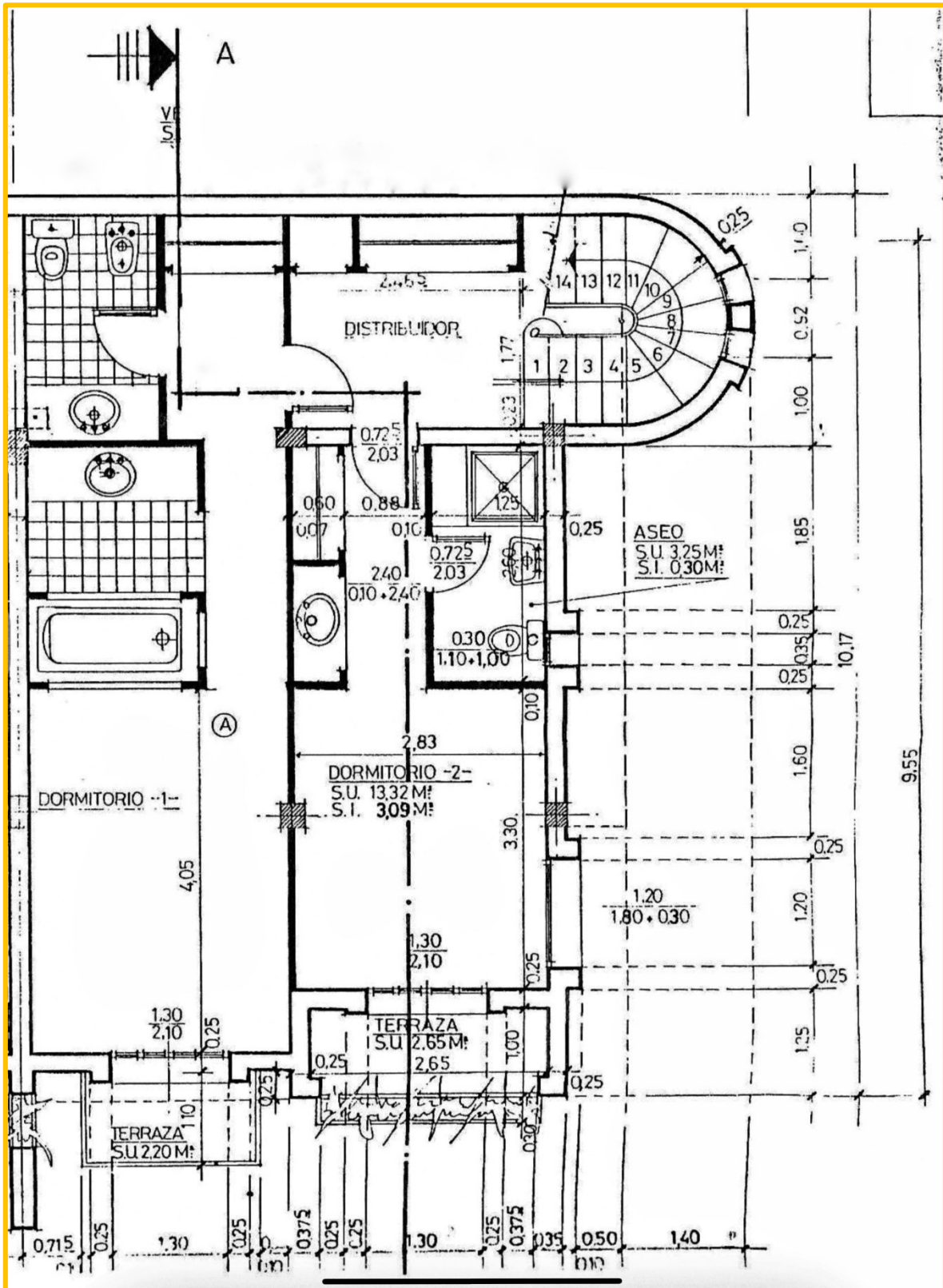
Grundrisse der Ebenen 1 und 2 (Folgeseite)

- Ebene 1 (unten)
- Ebene 2 (Mitte/Eingangsbereich)

Ohne Grundriss:

- Ebene 3 (oben): Arbeitszimmer, Badezimmer, Flur mit Einausschrank, Terrasse

Grundriss Ebene 1 (unten)



Dusche/WC
 Bad (en suite)
 Schlafzimmer
 Balkon

Treppe / Flur
 Dusche / WC
 Schlafzimmer
 Balkon

